

Beschreibung:

Wasserzählereinbaustrecken für Kalt- und Warmwasser mit Zirkulationsanschluss (W2-ZA-D), inklusive EPP-Dämmung nach EnEV

Anwendung:

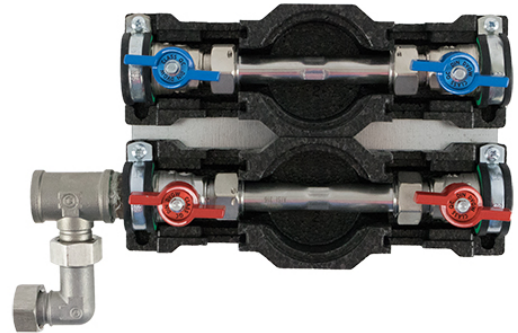
- ✓ Montiert auf Montageblech mit Klickfunktion zum Einbau in die Comfort-Stationen

Technische Daten:

- ✓ max. Betriebstemperatur 90°C
- ✓ max. Betriebsüberdruck 10 bar

Kugelhähne:

- ✓ DVGW-Zulassung
- ✓ aus Messing (CuZn40Pb2 Cw617N),
- ✓ Dichtungen PTFE
- ✓ O-Ringe Viton® / NBR PTFE Dichtung
- ✓ Hebel Aluminiumgriff grün
- ✓ 3/4" ÜW fld. x 3/4" IG



Art-Nr.: 2300000104

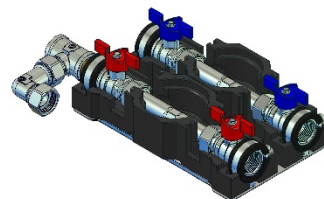
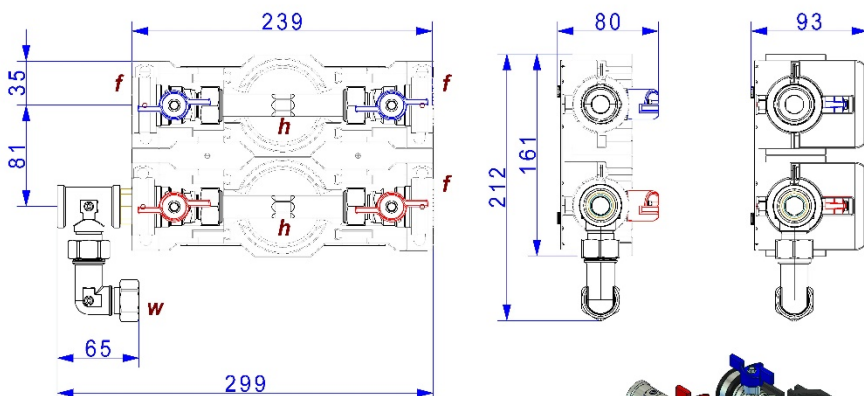
Wasserzählerdistanzrohr und Fittinge:

- ✓ aus Edelstahl 1.4401
- ✓ Anschlüsse 2 x 3/4" AG, Länge 110 mm

Dämmung

- ✓ Material EPP

Bemaßung W2-ZA-D:



Beschreibung	
w	3/4" ÜW fld.
f	3/4" IG
h	3/4" AG; L = 110 mm