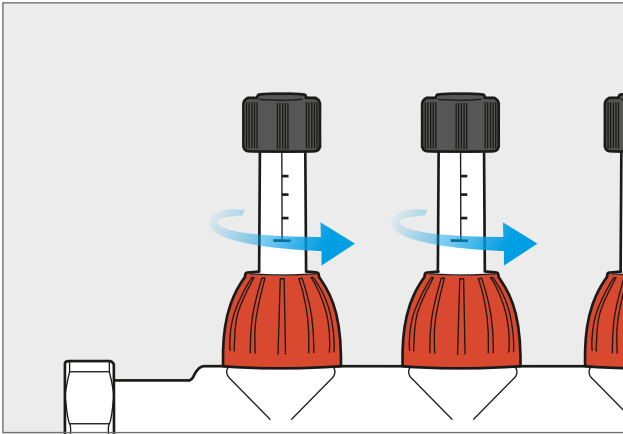
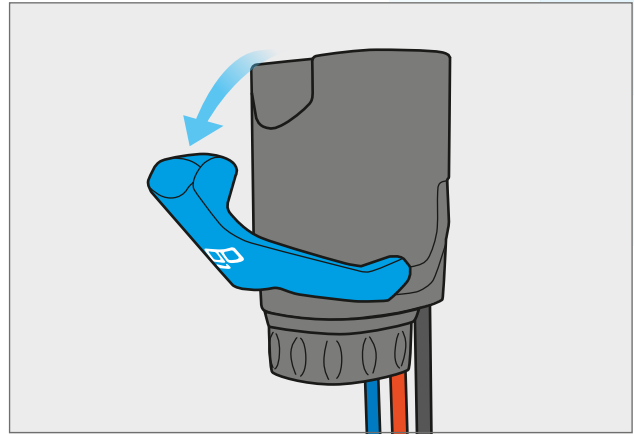


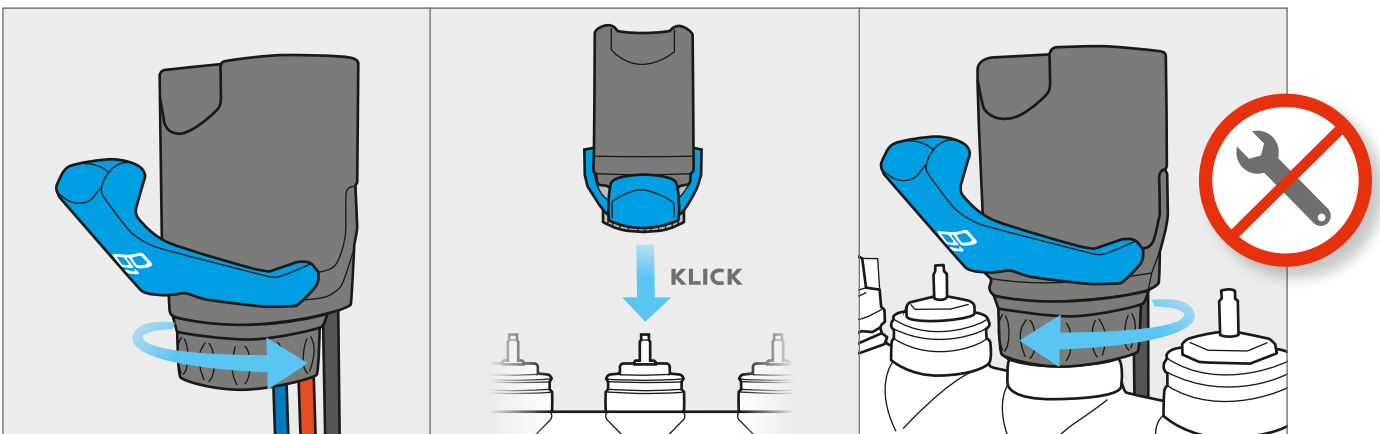
- 1** Die Vorlaufabsperrentile aller Heizkreise vollständig öffnen



- 2** Klapphebel öffnen



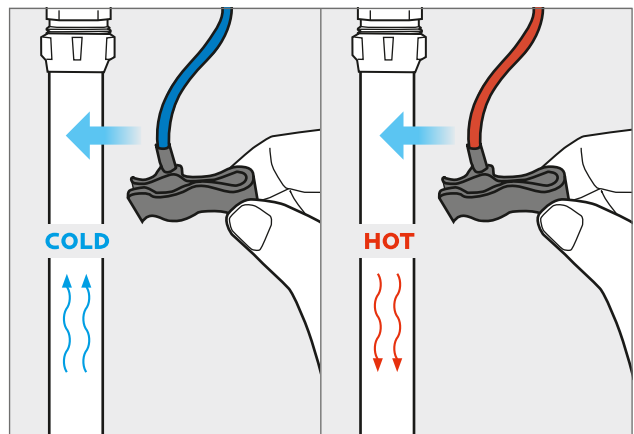
- 3** Stellantrieb montieren



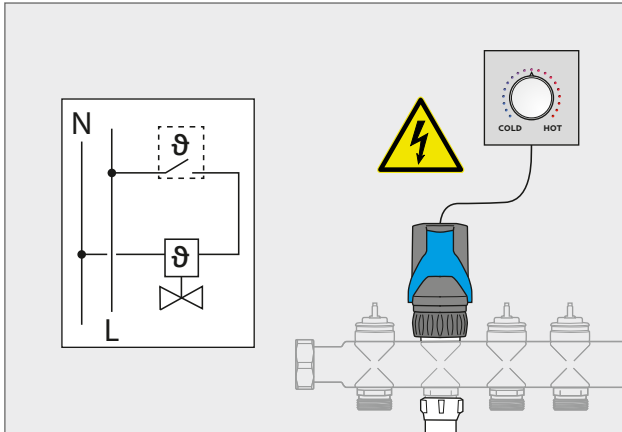
- 4** Klapphebel schliessen



- 5** Temperatursensor-Clips befestigen



6 Mit Raumtemperaturregler verbinden



Achtung: Das Gerät darf nur von einer Elektrofachkraft installiert werden. Bestehende Sicherheitsvorschriften sind zu beachten.

Betriebsspannung: 230 V AC, 50 Hz
Einschaltstrom: 130 mA für max. 200 ms
Leistungsaufnahme: 1,7 W
Schutzklasse: II
IP-Schutzklasse: 54
Umgebungstemperatur: 0 – 50 °C
Einbaulage: beliebig

LED Code	Information
Grün blinkend	Normaler Regelbetrieb
Blau blinkend	Initialisierung
Gelb blinkend	Nicht montierter Ego wird bestromt
Rot doppelt blinkend	Vorlauftemperatur > 60 °C
Rot blinkend	Störung / eingeschränkte Funktion

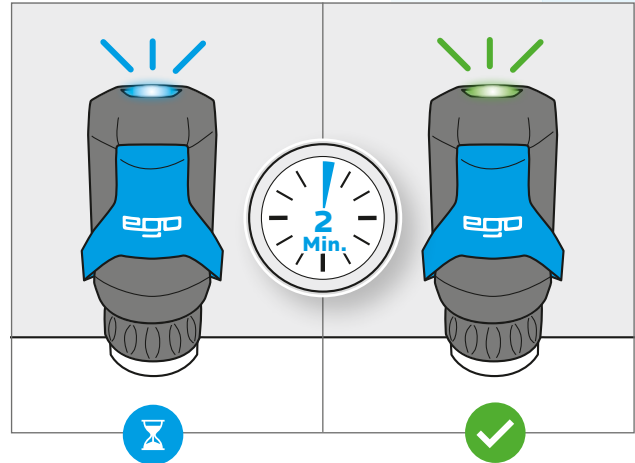
Hersteller:

STRAUB KG
Dr.-Troch-Straße 17
99867 Gotha

www.straub.de.com



7 Start



Bestimmungsgemäße Verwendung

Intelligent autonomer elektrothermischer Stellantrieb 230 V NC für den automatischen und bedarfsgerechten hydraulischen Abgleich der Heizkreise eines Heizkreisverteilers in Flächenheizungssystemen mit Einzelraumregelung. Stromlos geschlossen und mit Klapphebel zum entlasteten Montieren bzw. zum stromlosen manuellen Öffnen des Thermostatventils. Mit integrierter Vorlauftemperaturbegrenzung.

Zur Montage an Heizkreisverteilern mit Thermostatventileinsätzen mit STRAUB Schnellverschluss. Temperatursensoren geeignet für Flächenheizungsrohre aus Kunststoff, Metall oder Kombinationen daraus, mit Außendurchmessern von 12 bis 20 mm.

Hinweis: Für die Funktion des Ego ist ein Zweipunkt-Raumtemperaturregler erforderlich.



Dieses Produkt darf nicht über den Hausmüll entsorgt werden. Bitte nur in speziellen Einrichtungen für Elektronikschrott entsorgen.

Weitere Details und Problemlösungs-Maßnahmen entnehmen Sie bitte dem Datenblatt:

www.straub.de.com/downloads/ego_bediungsanleitung_ssv.pdf

