

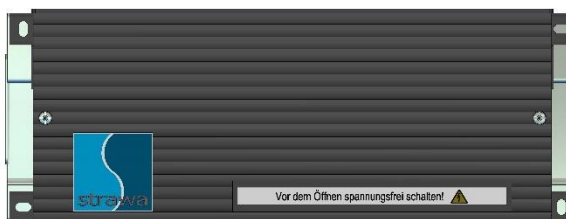
Beschreibung

Vorverdrahtung für Anschlussverteiler e-class 63 und Anschlussstationen FBH-63, FBR-63, FBM-63.

Bestehend aus strawalogiX Klemmleiste RT-STA 230 V mit Montageblech und strawatherm Stellantrieben 230 V.

Die Stellantriebe sind auf der Klemmleiste vorverdrahtet. Über ein Wählrad ermöglicht die Klemmleiste eine individuelle Zuordnung des Heizkreises zum Raumthermostat.

Betriebsart: Heizen (auf Anfrage Heizen und Kühlen).



Art.-Nr.:
2110010005

Sicherheitsinformationen

Der Hersteller haftet nicht für Verletzungen oder Schäden, die durch eine fehlerhafte Montage entstehen. Verwenden Sie kein beschädigtes Gerät. Bedienen Sie das Gerät nicht mit feuchten bzw. nassen Händen oder wenn es mit Wasser in Kontakt gekommen ist. Stellen Sie sicher, dass die elektrischen Daten des Gerätes Ihrer Stromversorgung entsprechen.

Warnung Stromschlaggefahr! Nur eine qualifizierte Fachkraft darf den elektrischen Anschluss des Gerätes vornehmen. Vor Montage- und Verdrahtungsarbeiten grundsätzlich das Gerät spannungsfrei schalten.

Die Anforderungen der DIN 4109 / VDI 4100 und der VDE 0100 701 sind einzuhalten.



Artikelübersicht

Heizkreise	2	3	4	5	6	7	8
Klemmleiste	RT6-STA8	RT6-STA8	RT6-STA8	RT6-STA8	RT6-STA8	RT6-STA8	RT6-STA8
Artikel.-Nr.	2110010002	2110010003	2110010004	2110010005	2110010006	2110010007	2110010008

Heizkreise	9	10	11	12	13	14
Klemmleiste	RT8-STA14	RT8-STA14	RT8-STA14	RT8-STA14	RT8-STA14	RT8-STA14
Artikel.-Nr.	2110010009	2110010010	2110010011	2110010012	2110010013	2110010014

Einzelkomponenten: strawalogiX Klemmleiste

Technische Daten

Material	Gehäuseober- und Unterteil aus PC / ABS, RAL 7016
Bestückung	Klemmleiste RT6/STA8 → max. 6 Raumbediengeräte und 8 Stellantriebe Klemmleiste RT8/STA14 → max. 8 Raumbediengeräte und 14 Stellantriebe
Sicherung	Integrierte Sicherung 4 AT, Varistor als Überspannungsschutz für die Stellantriebe
Elektrischer Anschluss	mit Steckklemmen bis 1,5 mm ²
Funktionen	weiterleiten von Schaltimpulsen der Einzelraumregler integrierte Pumpenlogik zur effizienten Regelung Anschluss externer Temperaturfühler oder Taupunktsensor
Speisespannung	230 V ~ ± 15 %, 50...60 Hz
Pumpenanschluss	max. 3,0 A
Sicherung	T 4,0 A (5x20 mm Feinsicherung)
Leistungsaufnahme	max. 300 W
Zul. Umgebungstemperatur	-10 °C bis 70 °C
Zul. Umgebungsfuchte	< 95% rF
Gewicht Logikleiste 6/8	396 g
Gewicht Logikleiste 8/14	574 g
Schutzart	IP 41
Bemessungsstoßspannung	2,5 kV
Überspannungskategorie	II
Verschmutzungsgrad	II
max. Anzahl Stellantriebe je Kanal	4 (bauseitige Verteilung notwendig)
max. Anzahl Stellantriebe gesamt	18

Montagehinweis

Befestigung

Die Klemmleiste wird mittels Magneten (in Klemmleiste integriert) fixiert und mit Blechschrauben (beiliegend) im Verteilerschrank (Standard-Schrank) oder auf dem Montageblech (Comfort-Schrank) fest verschraubt.

Montage der Kabelleiste

Zu Beginn der Montage ist die Kabelleiste zur Befestigung der Kabel für Spannungsversorgung 230 V, Pumpe und Raumthermostate zu positionieren und zu verschrauben. Im Comfort-Schrank erfolgt dies auf dem entsprechenden Blech für das Klick-System. Das Blech kann in die vorgesehenen Ausstanzungen in der Schrankrückwand eingeschoben und mittels selbstbohrender Schrauben fixiert werden. Die Einschubrichtung der Bleche ist nach oben für den horizontalen und jeweils nach außen für den vertikalen Einbau.

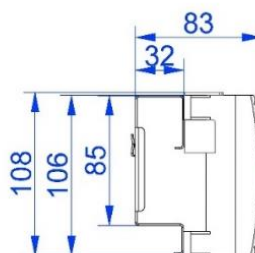
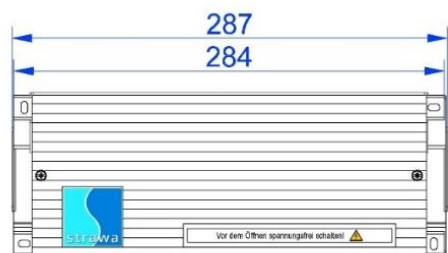
CE-Konformität

Richtlinie 2014/35/EU
EMV Richtlinie 2014/30/EU

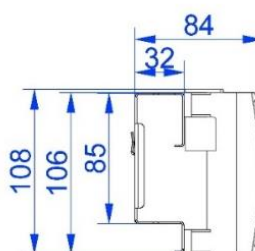
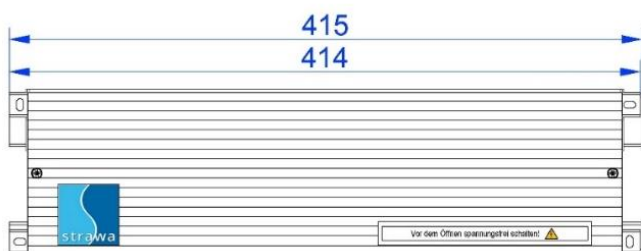
EN 60730-1, EN 60730-2
EN 60335-1
EN 61000-4-2/ EN 61000-4-3
EN 61000-4-6/ EN 61000-4-11

EN 61000-6-2/ EN 61000-6-3
EN 61000-4-4/ EN 61000-4-5
EN 61326-2013-07

Bemaßung



strawalogiX Klemmleiste
RT6-STA8



strawalogiX Klemmleiste
RT8-STA14

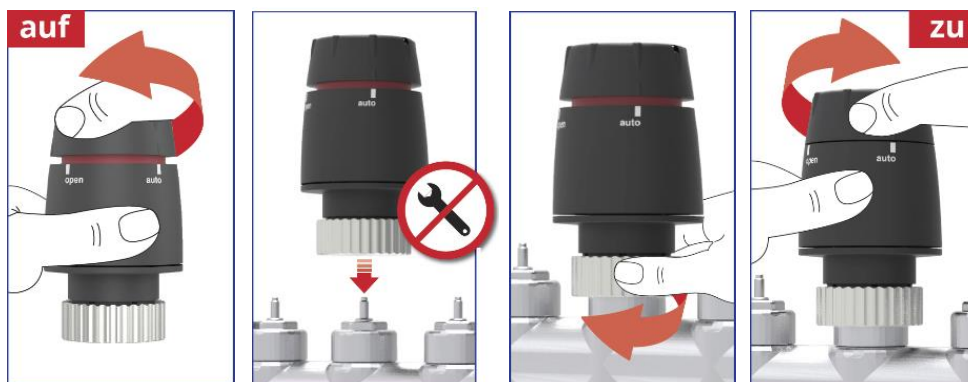
Einzelkomponenten: strawatherm Stellantrieb 230 V

Technische Daten

Ausführungsvariante	stromlos geschlossen (NC)
Betriebsspannung	230 V (AC) + 10 % ... - 10 %, 50 / 60 Hz
Einschaltstrom	< 250 mA für max. 300 ms
Betriebsleistung	< 2 W
Aufnahmegewinde	M30 x 1,5
Stellweg	4,0 mm
Stellkraft	110
Öffnungs-/Schließzeit	ca. 3 min
Medientemperatur	0 ... 100 °C
Lagertemperatur	-25 ... 60 °C
Umgebungstemperatur	0 ... 50 °C
Schutzgrad / Schutzklasse	IP 54, Schutzklasse II bei 230 V AC
Überspannungsfestigkeit	nach EN 60730-1 mind. 2,5 kV
Anschlussleitung	2 x 0,75 mm ²
Leitungslänge	1 m
Einbaulage	alle Einbaulagen erlaubt
Gewicht	129 g
Gehäusematerial	Kunststoff PP

Montage

„auf“ und „zu“ lässt sich über die einzigartige Re-Open-Funktion jederzeit im spannungslosen Zustand manuell wiederherstellen



Funktion allgemein

Die Stellungsanzeige bei der Ausführung stromlos geschlossen (NC) ermöglicht, z. B. bei der Montage des Stellantriebes auf Heizkreis-verteiltern, eine einfache Funktionsprüfung. Bei Anlegen der Betriebsspannung wird das Ausdehnungssystem des Stellantriebes beheizt. Nach Ablauf der Totzeit erfolgt der gleichmäßige Öffnungsvorgang. Bei Spannungsunterbrechung schließt der Stellantrieb nach Ablauf der Totzeit durch Abkühlung des Ausdehnungssystems.