

**Anwendung:**

- ✓ Anbau an Verteilerschränken oder Stationen zum Einbau in den Fliesenspiegel

**Technische Daten:**

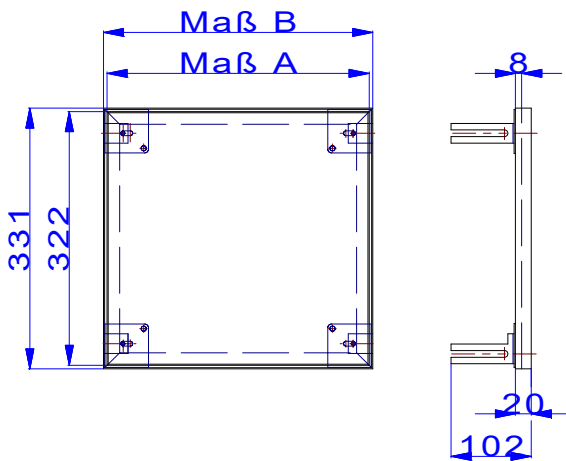
- ✓ Einbaurahmen aus Edelstahlprofil
- ✓ Befestigung über Einstecklaschen an der Einbauzarge
- ✓ abnehmbares Fliesenblech, vorbereitet für die bauseitige Verfliesung, Befestigung über Magnete am Flieseneinbaurahmen

**Bemaßung:**

- ✓ Bauhöhe 331 mm (84)
- ✓ Bautiefe: 15 mm
- ✓ Breite: siehe Bemaßung



**Flieseneinbaurahmen für Schrank 84:**

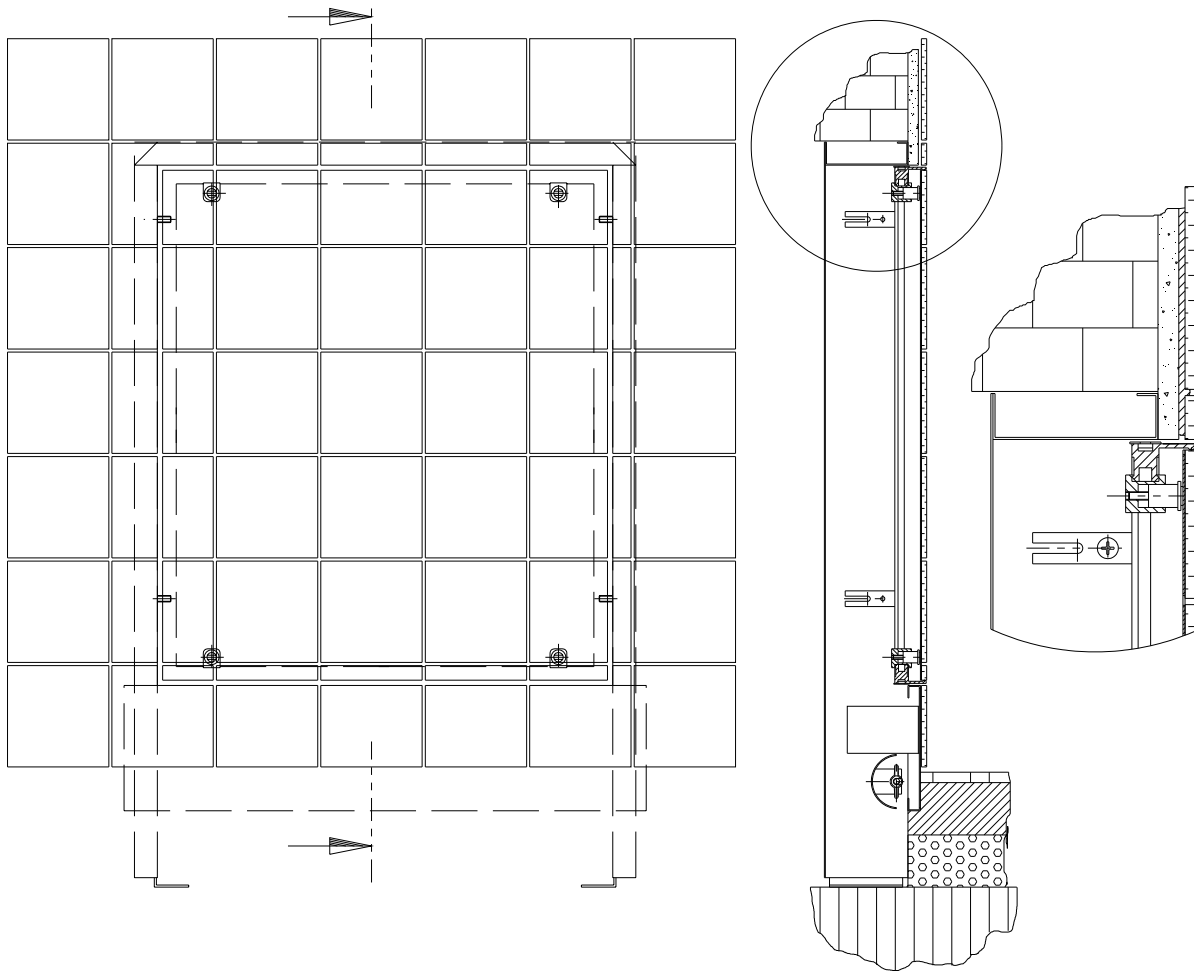


TYP	0,2	0,3	0,4	0,5	1,0	1,5
Maß A	271	326	376	430	515	665
Maß B	280	335	385	439	524	674

**Artikelübersicht:**

für Schrank 84	0,2	0,3	0,4	0,5	1,0	1,5
Artikel-Nr.:	60-038402	60-038403	60-038404	60-038405	60-038410	60-038410

Einbauskizze:



### Schrankauswahltabelle für UP-Schränke 69, 80 und 85

UP-Schrank	0,2	0,3	0,4	0,5	1,0	1,5	2,0	2,5	3,0	4,0
------------	-----	-----	-----	-----	-----	-----	-----	-----	-----	-----

#### Edelstahlverteiler e-class 43, 45, 52 VA

e-class Anschlussgarnitur	Hkr.	Hkr.	Hkr.	Hkr.	Hkr.	Hkr.	Hkr.	Hkr.	Hkr.	Hkr.
AG 3/4" (1")	2-3	4	5	6	7-8	9-11	12-14	15-16	17-19	20-25
AG 3/4" (1") V	-	2	3	4	5-6	7-9	10-12	13-15	16-17	18-23
AG 3/4" (1") WMZ-2F	-	-	-	2	3-4	5-7	8-10	11-13	14-15	16-21
AG 3/4" (1") V-WMZ-2F	-	2	3	4	5-6	7-9	10-12	13-15	16-17	18-23

#### Edelstahlverteiler e-class 53, 55, 63 VA

e-class Anschlussgarnitur	Hkr.	Hkr.	Hkr.	Hkr.	Hkr.	Hkr.	Hkr.	Hkr.	Hkr.	Hkr.
AG 3/4" (1")	2	3	4	5	6-7	8-10	11-13	14-15	16-18	19-24
AG 3/4" (1") V	-	-	2	3	4-5	6-8	9-11	12-14	15-16	17-22
AG 3/4" (1") WMZ-2F	-	-	-	-	2-3	4-6	7-9	10-12	13-14	15-20
AG 3/4" (1") V-WMZ-2F	-	-	2	3	4-5	6-8	9-11	12-14	15-16	17-22

**Hinweis:** Bei Einbau von Wasserzählereinbaustrecken **W1** (Kaltwasserzählerstrecke) und **W2** (Kalt- und Warmwasserstrecke) horizontal neben dem e-class Verteiler müssen bei **W1 -> 2 Heizkreise** und bei **W2 -> 3 Heizkreise** für die Schrankauswahl dazu gerechnet werden.

### Schrankauswahltabelle für AP-Schrank A

AP-Schrank A	0,2	0,3	0,4	0,5	1,0	1,5	2,0	2,5	3,0	4,0
--------------	-----	-----	-----	-----	-----	-----	-----	-----	-----	-----

#### Edelstahlverteiler e-class 43, 45, 52 VA

e-class Anschlussgarnitur	Hkr.	Hkr.	Hkr.	Hkr.	Hkr.	Hkr.	Hkr.	Hkr.	Hkr.	Hkr.
AG 3/4" (1") V	2	3	4	5	6-7	8-9	10-12	13-15	16-18	19-24
AG 3/4" (1") V-WMZ-2F	2	3	4	5	6-7	8-9	10-12	13-15	16-18	19-24

#### Edelstahlverteiler e-class 53, 55, 63 VA

e-class Anschlussgarnitur	Hkr.	Hkr.	Hkr.	Hkr.	Hkr.	Hkr.	Hkr.	Hkr.	Hkr.	Hkr.
AG 3/4" (1") V	-	2	3	4	5-6	7-8	9-11	12-14	15-17	18-23
AG 3/4" (1") V-WMZ-2F	-	2	3	4	5-6	7-8	9-11	12-14	15-17	18-23

**Hinweis:** Bei Einbau von Wasserzählereinbaustrecken **W1** (Kaltwasserzählerstrecke) und **W2** (Kalt- und Warmwasserstrecke) horizontal neben dem e-class Verteiler müssen bei **W1 -> 3 Heizkreise** und bei **W2 -> 5 Heizkreise** für die Schrankauswahl dazu gerechnet werden. Standardausführung bei AP-Schrank A sind nur vertikal Anschlussgarnituren (Primäranschluss von unten), auf Anfrage horizontale Anschlussgarnituren bei seitlicher Ausstanzung des AP-Schranks möglich, bitte wenden Sie sich an unser Technikteam.

**AG 3/4" (1")**



**AG 3/4" (1") WMZ(-2F)**



**AG 3/4" (1") V**



**AG 3/4" (1") V-WMZ(-2F)**



**W1**



**W2**

