

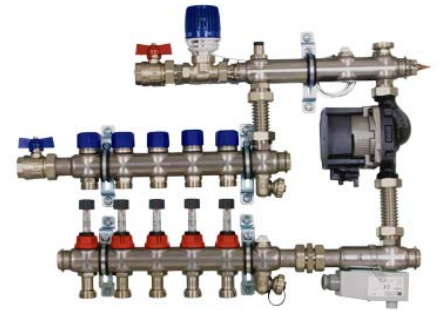
Beschreibung:

- ✓ festwertgeregelte Vorlauftemperaturregelung ohne Hilfsenergie (20-50°C) für Flächenheizungen
- ✓ ausreichend für ca. 200 m² Wohnfläche, abhängig vom Wärmebedarf
- ✓ mit FB-Anschlussverteiler e-class 63 VA

Technische Daten:

Auslegungsdaten:

- ✓ einstellbare Festwertregelung von 20-50°C
- ✓ max. Betriebsdruck max. 4 bar
- ✓ max. Betriebstemperatur Primärseite 110°C
- ✓ max. Betriebstemperatur Sekundärseite 50°C
- ✓ max. Differenzdruck Primärseite 700 mbar



Festwertregelset:

- ✓ Regelventil (kvs=1,35) mit Thermostatkopf 20-50°C im Primär-VL, mit Tauchfühler im Sekundär-VL, regulierbarer Bypass im Sekundärkreislauf einstellbar über ein Regulierventil, Thermometer 20-80°C, Sicherheitstemperaturbegrenzer STB (fix auf 60°C eingestellt) im Sekundär-VL

Umwälzpumpe:

- ✓ Standardausstattung mit Grundfos UPM 3 Auto L 15-50
- ✓ auf Anfrage Grundfos Alpha2 (L) oder Lowara Eco Floor 15-6

Verteiler:

- ✓ e-class 63 VA FB-Anschlussverteiler
- ✓ mit Vor- und Rücklaufbalken aus profiliertem Edelstahlspezialprofil VA 1.4301 DN 32
- ✓ Stützenabstand 50 mm
- ✓ SFE-Ventil und Entlüftungsventil im Vor- und Rücklauf

Vorlaufbalken:

- ✓ integrierte Regolux® Durchflussanzeiger VA mit Memory-Funktion
- ✓ absperrbar und visuell regulierbar („Hydraulischer Abgleich“), erfüllt DIN 1264-4
- ✓ Einstellbereich 0-3 l/min
- ✓ Kvs-Wert: 1,23 m³/h

Rücklaufbalken:

- ✓ Thermostatventileinsätze aus Edelstahl VA zur Regelung von Fußbodenheizungskreisen über elektrothermische Stellantriebe (Stellantrieb siehe Regelungstechnik und Zubehör)
- ✓ Kvs-Wert: 2,56 m³/h

Primäranschluss:

- ✓ absperrbar über ¾“ Kugelhähne mit Anschlussgewinde primär ¾“ IG

Sekundäranschluss:

- ✓ alle Heizkreisabgänge mit Anschlussgewinde ¾“ AG mit Eurokonus, passend für Klemmverschraubungen

Befestigung:

- ✓ verzinkte Einzelwandhalter passend für die Aufnahme in strawa Verteilerschränke
- ✓ Abstand der Primär-Vor-, Rück- und Sekundär-Vorlaufbalken 140 mm
- ✓ Befestigungsschellen mit Schalldämmeinlage, erfüllt DIN 4109

Artikelübersicht FBR 63 VA:

Heizkreise	2	3	4	5	6	7	8
Artikel-Nr.: RAL	50+916302 OS	50+916303 OS	50+916304 OS	50+916305 OS	50+916306 OS	50+916307 OS	50+916308 OS

Heizkreise	9	10	11	12
Artikel-Nr.: RAL	50+916309 OS	50+916310 OS	50+916311 OS	50+916312 OS