

Beschreibung

Hocheffizienz-Umwälzpumpe für Warmwasser-Heizungssysteme mit integrierter Differenzdruck-Regelung. Regelungsart und Förderhöhe lassen sich einstellen. Der Differenzdruck wird über die Pumpendrehzahl geregelt.

3-adriges Netzanschlusskabel im Lieferumfang.

Technische Daten

max. Förderhöhe	6,0 m
max. Volumenstrom	3200 l/h
Einbaulänge	130 mm
Anschlussgewinde	G 1"
Anschlussspannung	~ 230 V +10% / -15%
Frequenz	50/60 Hz
Leistungsaufnahme	3-43 W
Schutzart	IP X4D
max. Betriebsdruck	10 bar
zul. Bereich für Medientemperatur	-10 bis 100 °C
Umgebungstemperatur	0 bis 70 °C
zulässige Medien	Heizungswasser nach VDI 2035 Wasser-Glykol-Gemische (1:1)



Motordaten

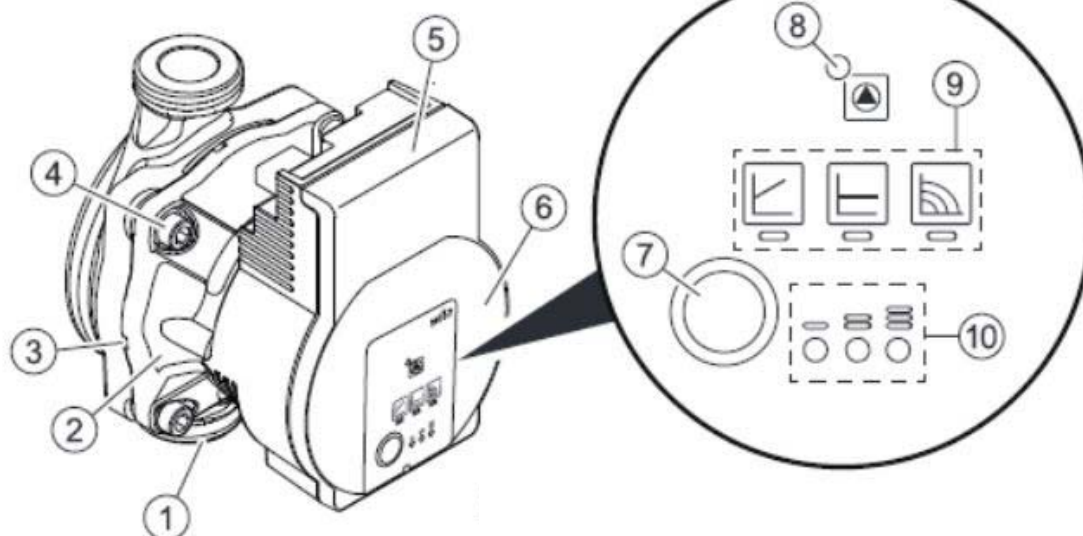
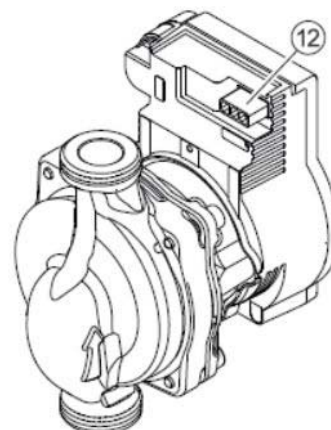
Motorbauart	EC-Motor
Energieeffizienzindex (EEI)	≤ 0,20
Netzanschluss	1 ~ 230 V / 50 Hz
zul. Spannungstoleranz	+10 / -15 %
max. Drehzahl	4300 1/min
Stromaufnahme	0,39 A
Isolationsklasse	F
Motorschutz	integriert
elektromagnetische Verträglichkeit	EN 61800-3
Störaussendung	EN 61000-6-3, EN 61000-6-4
Störfestigkeit	EN 61000-6-2, EN 61000-6-1

Werkstoffe

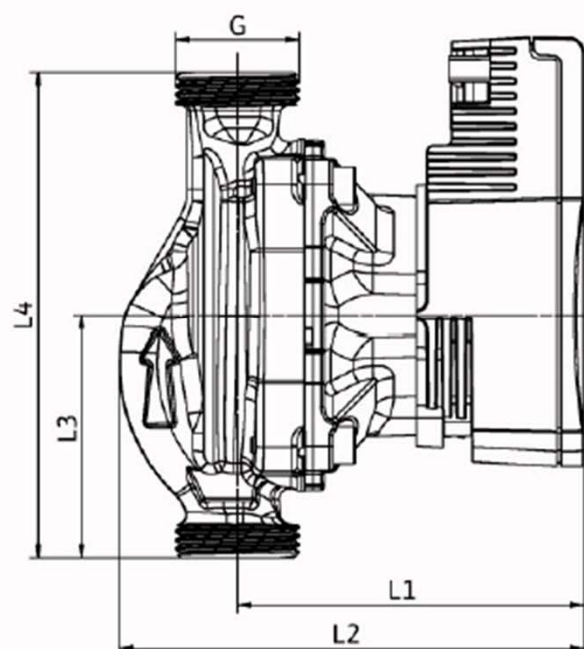
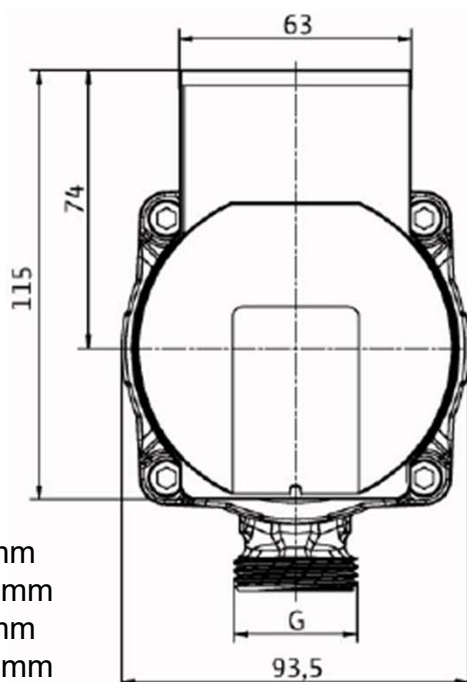
Pumpengehäuse	Grauguss
Laufgrad	Kunststoff (PP – 40 % GF)
Pumpenwelle	Edelstahl
Lager	Kohle, metallimprägniert

Produktbeschreibung

- 1 Pumpengehäuse mit Verschraubungsanschlüssen
- 2 Nassläufermotor
- 3 Kondensatablauföffnungen (4 x am Umfang)
- 4 Gehäuseschrauben
- 5 Regelmodul
- 6 Typenschild
- 7 Bedientaste zur Einstellung der Pumpe
- 8 Betriebs- / Störmelde LED
- 9 Anzeige der ausgewählten Regelungsart
- 10 Anzeige der ausgewählten Kennlinie (I, II, III)
- 12 Netzanschluss: 3-poliger Steckeranschluss



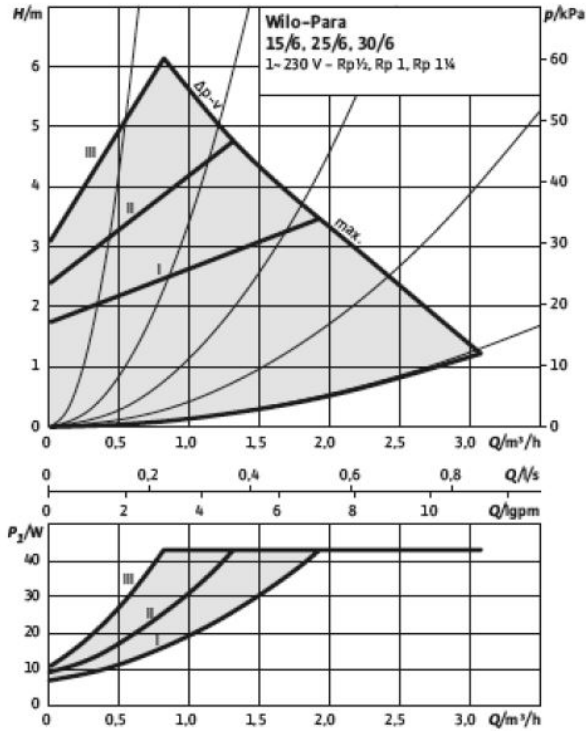
Bemaßung



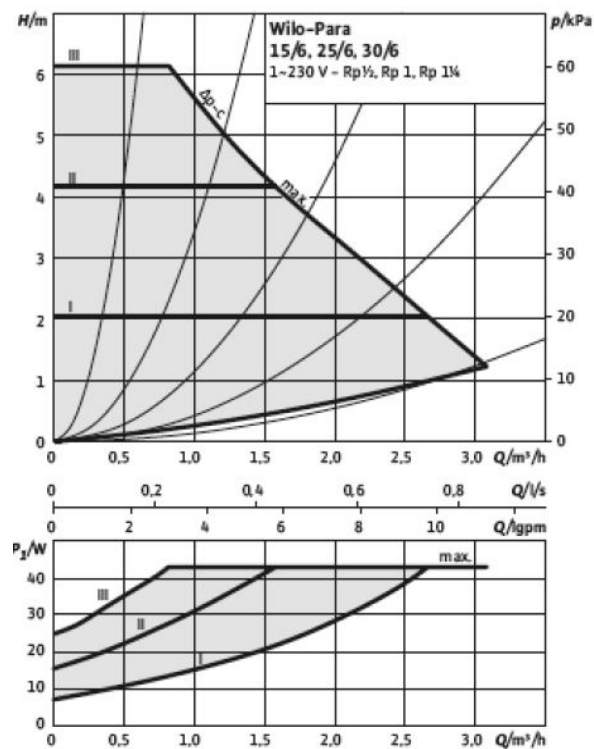
L1	94 mm
L2	125 mm
L3	65 mm
L4	130 mm
Gewicht	1,54 kg

Kennlinien Regelungsarten

Differenzdruck variabel $\Delta p-v$



Differenzdruck konstant $\Delta p-c$



Konstant-Drehzahl

