

**Technische Daten** Edelstahl FB Anschlussverteiler für Flächenheizungen und -kühlung

Vorlaufbalken mit Durchflussanzeiger Regolux ® 0-3 l/min (mit Memory Funktion, absperierbar) mit Drehgriff

Rücklaufbalken mit Thermostatventileinsatz VA, Anschlussgewinde M30 x 1,5 (mit Handabsperrkappen)

- profiliertes Edelstahlspezialprofil 1.4301 DN 32, Stutzenabstand 50 mm
- optional mit Handentlüfter oder SFEE-Ventil (Spül-, Füll-, Entleer- und Entlüftungsventil) aus Edelstahl und Kunststoff, mit drehbarem und abgewinkeltem Schlauchanschluss im Vor- und Rücklaufbalken

kvs Durchflussanzeiger Regolux ® = 1,23 m³/h

kvs Thermostatventileinsatz VA = 2,56 m³/h

Primäranschluss

- ohne Kugelhähne, mit 1" Überwurfmutter flachdichtend oder
- Kugelhahn 3/4" IG bzw. 1" IG (x 1" AG flachdichtend)

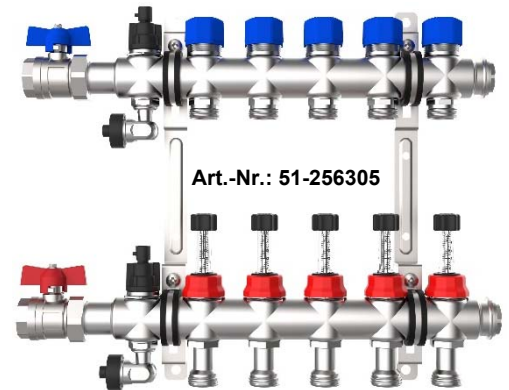
Sekundäranschluss

3/4" AG mit Eurokonus, passend für KLV

Befestigung

verzinkte Doppelwandhalter, passend für die Aufnahme in strawa Verteilerschränke,

Abstand der Vor- und Rücklaufbalken = 200 mm, Befestigungsschellen mit Schalldämmeinlage, erfüllt DIN 4109



**Auslegungsdaten**

max. Wärmeleistung 25 kW bei ΔT 10 K max. Volumenstrom 2,14 m³/h

max. Betriebstemperatur -10 bis 70 °C max. Betriebsdruck 4 bar

**Übersicht mit Artikelnummern**

Heizkreise	2	3	4	5	6	7
ohne KH, mit Handentlüfter	51-006302	51-006303	51-006304	51-006305	51-006306	51-006307
ohne KH, mit SFEE-Ventil	51-056302	51-056303	51-056304	51-056305	51-056306	51-056307
Länge in mm (ohne KH)	195	245	295	345	395	445
mit 3/4" KH, mit Handentlüfter	51-206302	51-206303	51-206304	51-206305	51-206306	51-206307
mit 3/4" KH, mit SFEE-Ventil	51-256302	51-256303	51-256304	51-256305	51-256306	51-256307
Länge in mm (mit 3/4" KH)	245	295	345	395	445	495
mit 1" KH, mit Handentlüfter	51-276302	51-276303	51-276304	51-276305	51-276306	51-276307
mit 1" KH, mit SFEE-Ventil	51-306302	51-306303	51-306304	51-306305	51-306306	51-306307
Länge in mm (mit 1" KH)	260	310	360	410	460	510

Heizkreise	8	9	10	11	12
ohne KH, mit Handentlüfter	51-006308	51-006309	51-006310	51-006311	51-006312
ohne KH, mit SFEE-Ventil	51-056308	51-056309	51-056310	51-056311	51-056312
Länge in mm (ohne KH)	495	545	595	645	695
mit 3/4" KH, mit Handentlüfter	51-206308	51-206309	51-206310	51-206311	51-206312
mit 3/4" KH, mit SFEE-Ventil	51-256308	51-256309	51-256310	51-256311	51-256312
Länge in mm (mit 3/4" KH)	545	595	645	695	745
mit 1" KH, mit Handentlüfter	51-276308	51-276309	51-276310	51-276311	51-276312
mit 1" KH, mit SFEE-Ventil	51-306308	51-306309	51-306310	51-306311	51-306312
Länge in mm (mit 1" KH)	560	610	660	710	760

Erweiterungskreise	1	2	3
Länge in mm	85	135	185
Artikel-Nr.	51-006300	51-006392	51-006393

**Sicherheit, Wartung, Pflege**

Bestimmungsgemäßer Einsatz

Der Heizkreisverteiler kann in allen Lagen montiert werden. Bei der Anwendung muss auf die zulässige Betriebstemperatur (max. 70 °C) bzw. den zulässigen Betriebsdruck (max. 4 bar) geachtet werden. Rohrleitungen sind vollständig mit Wasser zu füllen, zu spülen (über den Vorlaufbalken) und zu entlüften (Heizungswasser gemäß VDI 2035). Die Anforderungen der DIN 4109 / VDI 4100 und der VDE 0100 701 sind einzuhalten.

Montage

Der Heizkreisverteiler darf nur von ausgebildetem Fachpersonal montiert und bedient werden. Fachhandwerker müssen die Bedienungsanleitung lesen, verstehen und beachten. Eine Haftung des Herstellers gemäß den gesetzlichen Bestimmungen ist nur unter Einhaltung der oben genannten Bedingungen gegeben.

Wartung und Pflege

Beim Füll- und Ergänzungswasser ist die Einhaltung der VDI 2035 zu beachten. Ablagerungen an den Schaugläsern stellen keine Funktionsbeeinträchtigung des Durchflussanzeigers Regolux ® dar, können aber auf eine unzureichende Qualität des Anlagenwassers hinweisen. Eine Reinigung des Durchflussanzeigers Regolux ® ist nicht vorgesehen.



**Inbetriebnahme**

**Bedienung Regolux ® 0-3 l/min**



**Einstellung Durchfluss**

- 1 rote Kappe nach oben abziehen
- 2 schwarze Überwurfmutter lösen (gegen Uhrzeigersinn)
- 3 mit schwarzem Drehgriff den Durchfluss am Schauglas einstellen  
→ im Uhrzeigersinn = drosseln  
→ gegen Uhrzeigersinn = erhöhen
- 4 schwarze Überwurfmutter andrehen (im Uhrzeigersinn)
- 5 rote Kappe aufsetzen

**Schließen**

- 6 mit schwarzem Drehgriff bis Anschlag drehen (im Uhrzeigersinn)

**Öffnen**

- 7 mit schwarzem Drehgriff bis Anschlag drehen (gegen Uhrzeigersinn) = geöffnet bis Voreinstellung

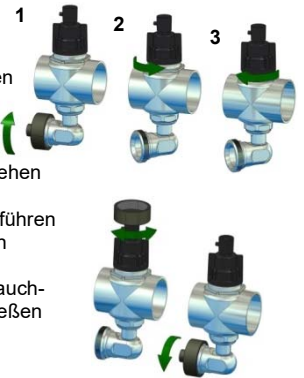


**Bedienung SFEE-Ventil**

**Spülen / Füllen / Entleeren:**

Spülrichtung Vorlauf → Rücklauf beachten

- 1 Kappe am abgewinkelten Schlauchanschluss abdrehen  
→ Wasserschlauch anschließen
- 2 SFEE-Ventil gegen Uhrzeigersinn drehen  
→ geöffnet
- 3 SFEE-Ventil im Uhrzeigersinn drehen  
→ schließen  
Wasserschlauch entfernen und Schlauchanschluss mit Kappe wieder verschließen



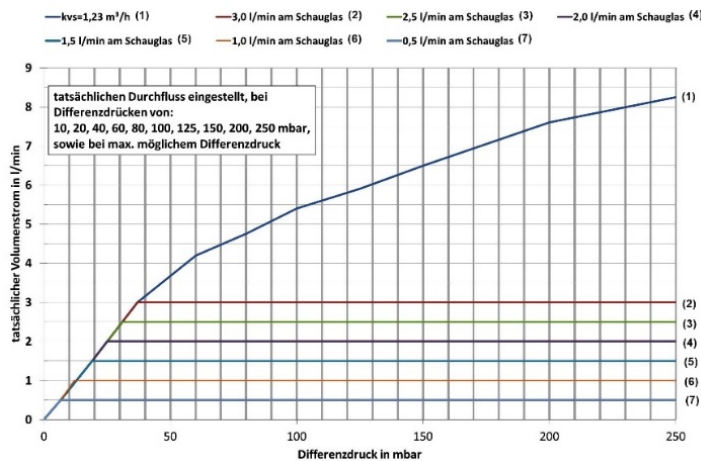
**Entlüften:**

Kappe am abgewinkelten Schlauchanschluss abdrehen integrierten Vierkant an der Kappe zum Öffnen des SFEE-Ventils nutzen (gegen Uhrzeigersinn)  
→ Start und Durchführung des Entlüftungsvorgangs integrierten Vierkant an der Kappe zum Schließen des SFEE-Ventils nutzen (im Uhrzeigersinn)  
→ Ende des Entlüftungsvorgangs - Schlauchanschluss mit Kappe wieder verschließen

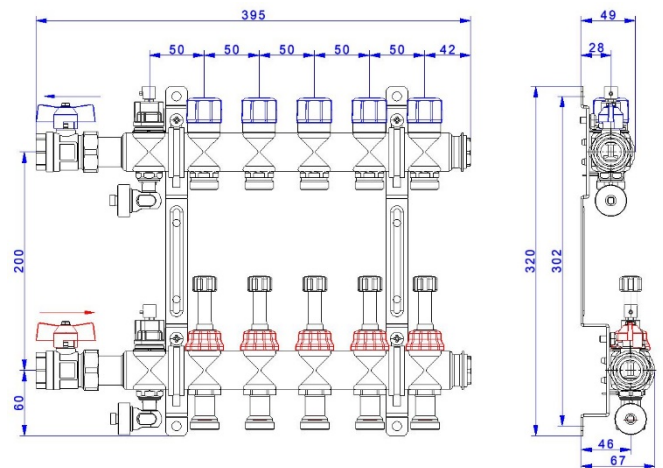
**Diagramme**

**Differenzdruck**

**Durchflussanzeiger Regolux ® (k<sub>vs</sub> = 1,23 m<sup>3</sup>/h)**



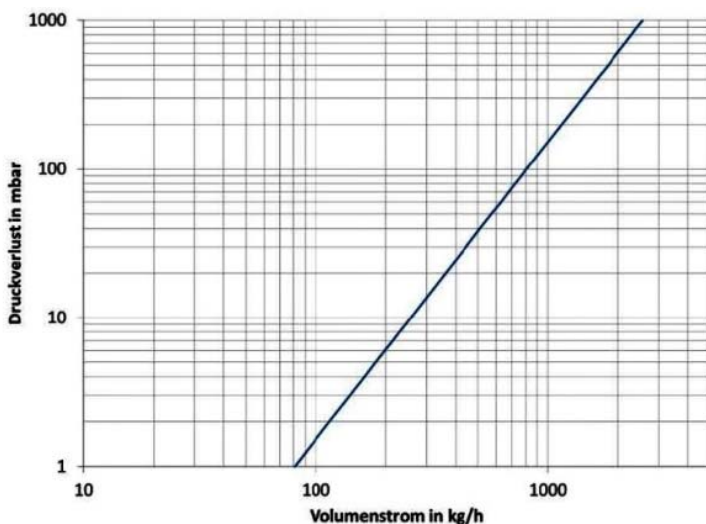
**Bemaßung**



Art.-Nr.: 51-256305

**Druckverlust**

**Thermostatventileinsatz VA (k<sub>vs</sub> = 2,56 m<sup>3</sup>/h)**



Für eine ordnungsgemäße Montage verwenden Sie bitte geeignetes Werkzeug.

