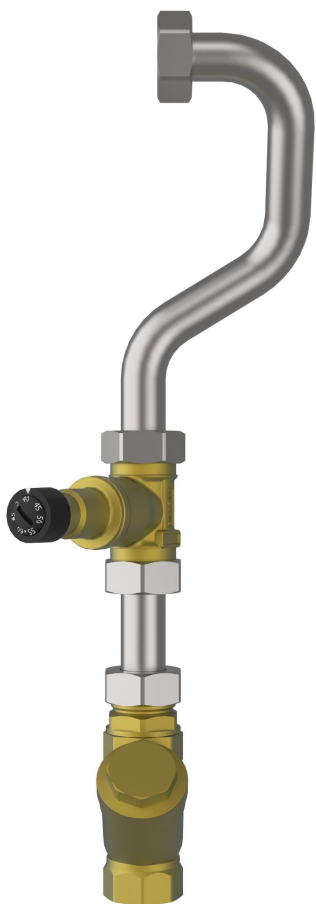


ZUBEHÖR GASTHERMEN- AUSTAUSCHSTATION

Umrüst-Set Rohrstück mit RTB und Schmutzfänger



INHALTSVERZEICHNIS

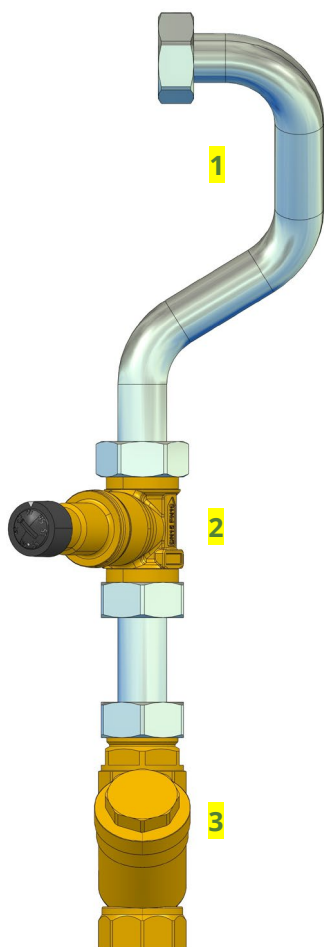
| | | |
|----|---|---|
| 1. | FUNKTIONSBESCHREIBUNG | 3 |
| 2. | BAUTEILBESCHREIBUNG | 3 |
| 3. | ANSCHLÜSSE | 3 |
| 4. | MAßZEICHNUNG | 4 |
| 5. | MONTAGE | 5 |
| 6. | BEDIENUNG RÜCKLAUFTEMPERATURBEGRENZER | 6 |
| 7. | REINIGUNG SCHMUTZFÄNGER | 6 |

| ABKÜRZUNGEN | BESCHREIBUNG |
|-------------|-----------------------------|
| RTB | Rücklauftemperaturbegrenzer |

1. FUNKTIONSBESCHREIBUNG

Das Umrüst-Set Rohrstück bietet die Möglichkeit, alle strawa Friwara Gasthermenaustauschstationen mit Rücklauftemperaturbegrenzer und Schmutzfänger im Heizung-Rücklauf Sekundär zu versehen.

2. BAUTEILBESCHREIBUNG

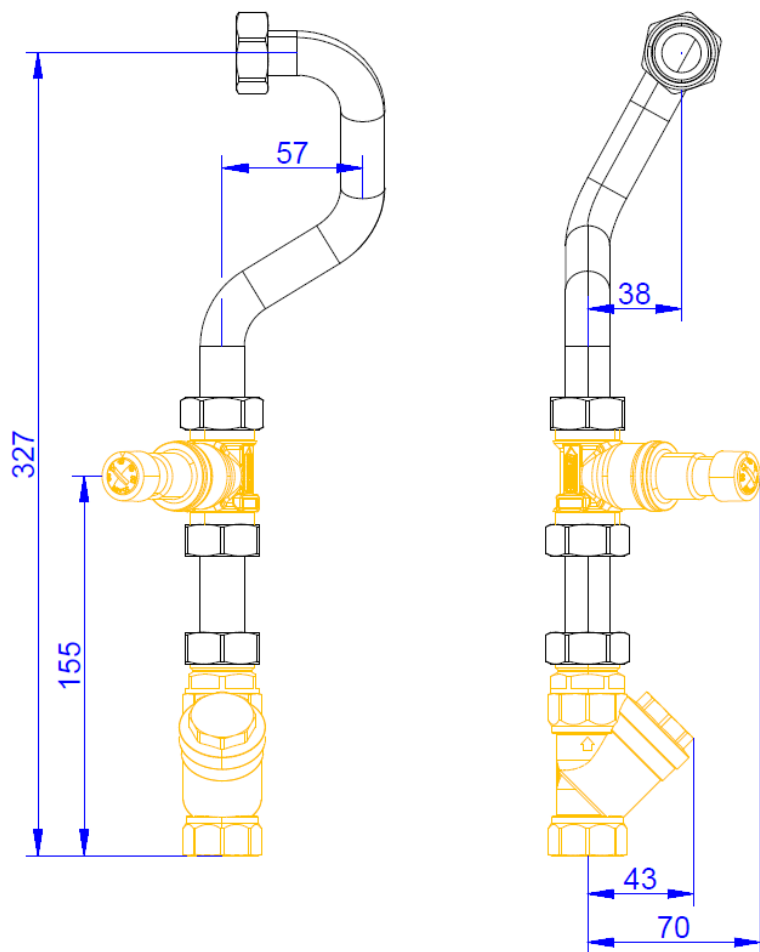


| Nr. | Bauteil | Funktionsbeschreibung |
|-----|-----------------------------|---|
| 1 | Rohrbogen | Zum Anschluss an die Gasthermenaustauschstation. |
| 2 | Rücklauftemperaturbegrenzer | Begrenzt den Durchfluss entsprechend der am Ventil voreingestellten Temperatur (werkseitige Einstellung = 40 °C). |
| 3 | Schmutzfänger | Schützt die sensiblen Einbauteile vor Verunreinigungen (Maschenweite Ø 0,5 mm). |

3. ANSCHLÜSSE

- Eingang Schmutzfänger 3/4" IG
- Ausgang Rohrbogen 3/4" Überwurfmutter

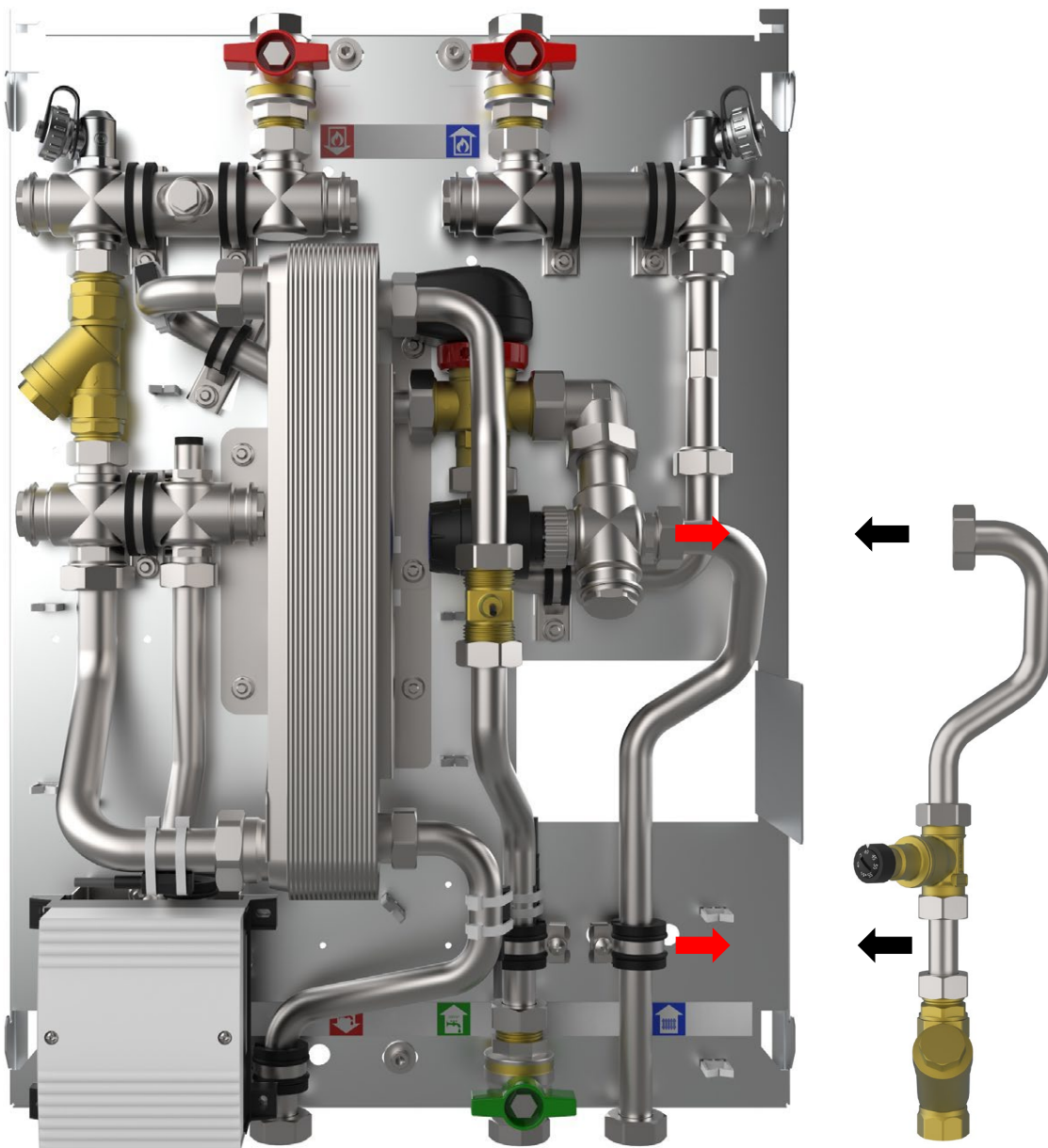
4. MAßZEICHNUNG



Maßangaben in mm

5. MONTAGE

- strawa Friwara Gasthermenaustauschstation absperren - an vorhandenen Kugelhähnen
- bestehendes Rohrstück (Heizung-Rücklauf Sekundär) durch Öffnen der Rohrschelle und Lösen der Überwurfmutter (Maulschlüssel 30 mm) demontieren
- Umrüst-Set Rohrstück ersetzen und montieren, Rohrschelle schließen und Überwurfmutter anziehen (3/4" Dichtung einlegen)
- auf Dichtigkeit prüfen



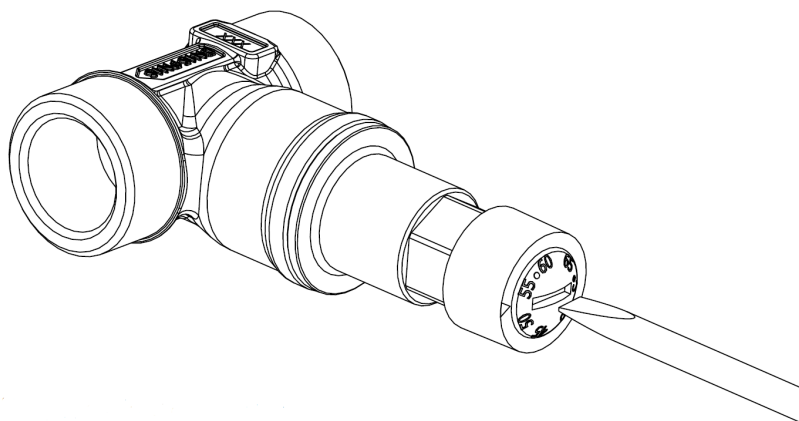
6. BEDIENUNG RÜCKLAUFTEMPERATURBEGRENZER

Stufenlos einstellbarer Temperaturbereich zwischen 37 °C und 65 °C (Genauigkeit von ± 2 °C).
Eingestellter Auslieferungszustand = 40 °C.

Beispiel: Wenn das Ventil auf eine Temperatur von 40 °C eingestellt ist und die Temperatur des Rücklaufwassers über 40 °C liegt, schließt das Ventil.

Einstellen der Temperatur

Die Temperatur ist, wie abgebildet, mit einem Schlitzschraubendreher einzustellen.



7. REINIGUNG SCHMUTZFÄNGER

- strawa Friwara Gasthermenaustauschstation absperrern - an vorhandenen Kugelhähnen
- Kappe am Ventilkörper herausdrehen und den Siebeinsatz entnehmen
- Siebeinsatz vorsichtig mit klarem Wasser und einer Bürste reinigen
- gereinigten Siebeinsatz wieder einsetzen und Schmutzfänger mit Kappe wieder verschließen
- auf Dichtigkeit prüfen

