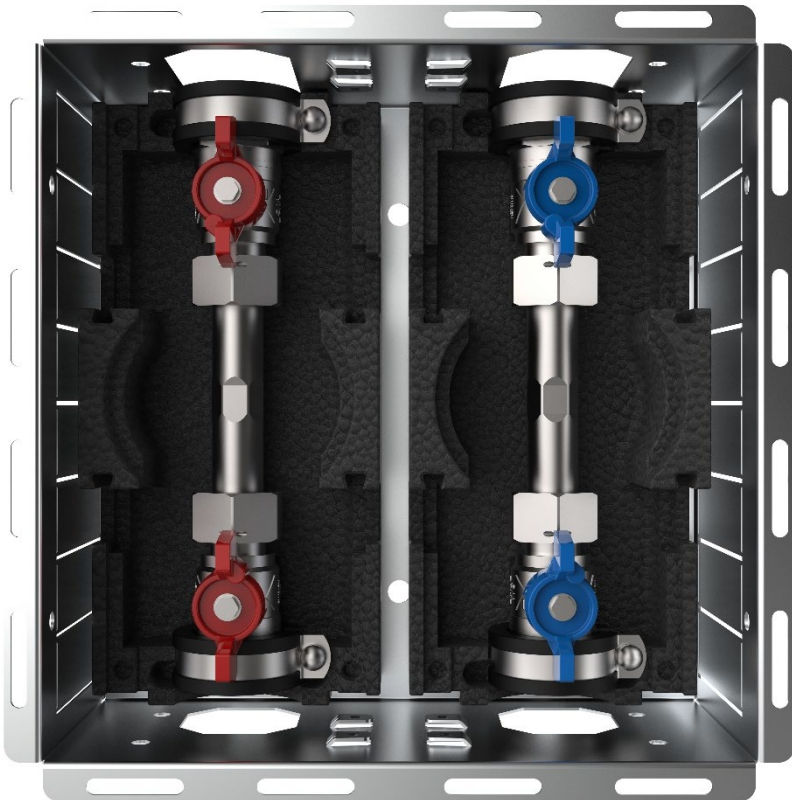


Wasserzargen

optional mit separater Abdeckung



INHALTSVERZEICHNIS

1.	BESCHREIBUNG	3
2.	BAUTEILE	3
2.1	WASSERZÄHLERVERROHRUNG	3
2.2	EINBAUZARGE	3
3.	TECHNISCHE DATEN.....	3
4.	ANSCHLÜSSE.....	3
5.	BEDIENUNG KUGELHÄHNE	4
6.	MONTAGE.....	4
7.	MAßZEICHNUNG.....	5
8.	ARTIKELÜBERSICHT.....	6
8.1	WASSERZARGEN.....	6
8.2	ABDECKUNGEN.....	7
9.	SICHERHEIT.....	8

1. BESCHREIBUNG

Wasserzählereinbaustation ohne Abdeckung, in verschiedenen Ausführungen:

- mit einer (W1) oder zwei (W2) Wasserzählerverrohrungen für Trinkwasser kalt bzw. Trinkwasser kalt und warm
- Tiefe 90 oder 130 mm
- mit oder ohne Dämmung
- optional mit separaten Abdeckungen

2. BAUTEILE

2.1 WASSERZÄHLERVERROHRUNG

- 2 (Typ A) oder 4 Stück DVGW zugelassene Messing-Kugelhähne 3/4"
- 1 oder 2 Stück Wasserzählerverrohrung 3/4" AG, flachdichtend
- Länge 80 mm
- 2 oder 4 Stück Rohrschellen
- EPDM-Flachdichtungen
- mit oder ohne EPP-Dämmung gemäß GEG

2.2 EINBAUZARGE

- aus verzinktem Blech
- Bautiefe 90 oder 130 mm
- vorgestanzte Löcher für Anschlussleitungen
- Einschub verschiedener (optionaler) Abdeckungen möglich

3. TECHNISCHE DATEN

max. Betriebsdruck	10 bar
max. Betriebstemperatur	80 °C
max. Volumenstrom	2,2 m ³ /h (0,6 l/s), bei 2 m/s

4. ANSCHLÜSSE

Eingang

3/4" IG

Ausgang

3/4" IG

5. BETRIEBUNG KUGELHÄHNE

Die Auf- und Zustellung des Kugelhahnes wird mit einer 90°-Drehbewegung erreicht.
Zeigt der Hebel in Rohrleitungsrichtung, ist der Kugelhahn geöffnet.
Zeigt er quer zur Rohrleitung, ist der Kugelhahn geschlossen.
Der Kugelhahn schließt im Uhrzeigersinn und öffnet entgegengesetzt.

6. MONTAGE

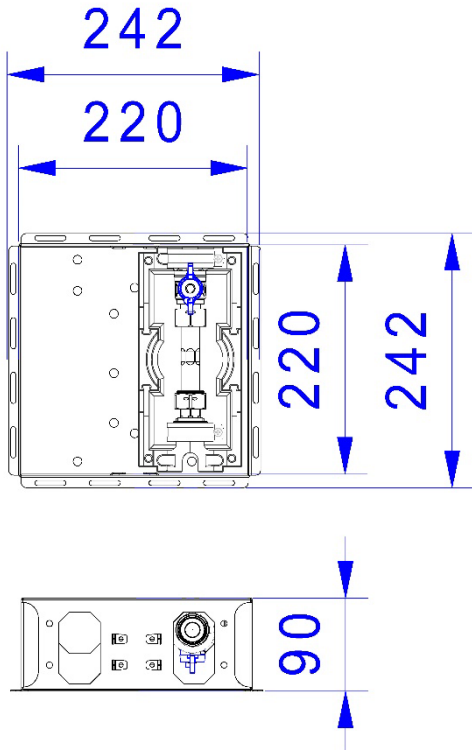
Vor der Montage der Wasserzarge müssen die statischen Eigenschaften und die Tragfähigkeit von Wand und Untergrund geprüft werden.

Die Wasserzarge wird waagrecht ausgerichtet, und kann an den vorgestanzten Löchern der Rückwand befestigt werden. Die Montage kann beispielsweise durch eine geeignete Dübel- und Schraubenmontage erfolgen. Das Montagematerial ist nicht im Lieferumfang enthalten.

7. MAßZEICHNUNG

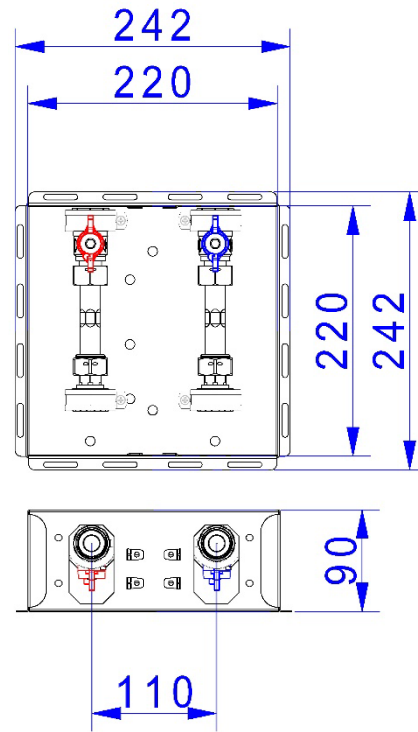
am Beispiel 50-240053

(Wassergarge W1-D Typ A)



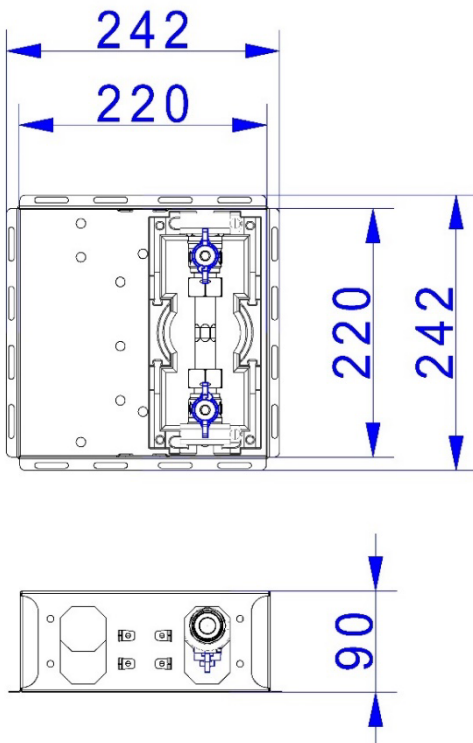
am Beispiel 50-240058

(Wassergarge W2 Typ A)



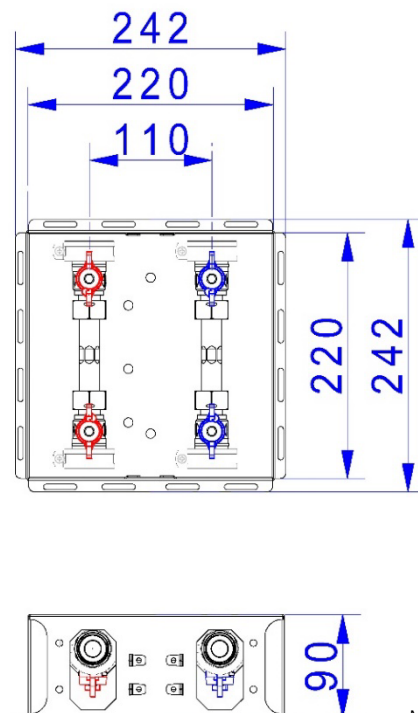
am Beispiel 50-240051

(Wassergarge W1-D)



am Beispiel 50-240056

(Wassergarge W2)



Maßangaben in mm

8. ARTIKELÜBERSICHT

8.1 WASSERZARGEN

Wasserzarge W1 und W2 ohne EPP-Dämmung				
Typ	W1	Tiefe	W2	Tiefe
Artikel-Nr.	50-240055	90 mm	50-240056	90 mm
Artikel-Nr.	50-240065	130 mm	50-240066	130 mm



Beispiel: 50-240056

Wasserzarge W1 und W2 mit EPP-Dämmung				
Typ	W1-D	Tiefe	W2-D	Tiefe
Artikel-Nr.	50-240051	90 mm	50-240052	90 mm
Artikel-Nr.	50-240061	130 mm	50-240062	130 mm



Beispiel: 50-240051

Wasserzarge W1 Typ A und W2 Typ A ohne EPP-Dämmung				
Typ	W1 Typ A	Tiefe	W2 Typ A	Tiefe
Artikel-Nr.	50-240057	90 mm	50-240058	90 mm
Artikel-Nr.	50-240067	130 mm	50-240068	130 mm



Beispiel: 50-240058

Wasserzarge W1 Typ A und W2 Typ A mit EPP-Dämmung				
Typ	W1-D Typ A	Tiefe	W2-D Typ A	Tiefe
Artikel-Nr.	50-240053	90 mm	50-240054	90 mm
Artikel-Nr.	50-240063	130 mm	50-240064	130 mm



Beispiel: 50-240053

8.2 ABDECKUNGEN

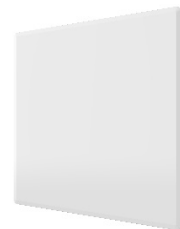
Typ	VA
Artikel-Nr.	50-110050
Beschreibung	Abdeckblende aus Edelstahl <ul style="list-style-type: none"> Abdeckblech aus Edelstahl 1.430 mit Einstecklaschen (40 mm ausziehbar)



Typ	FR
Artikel-Nr.	50-110052
Beschreibung	Flieseneinbaurahmen aus Edelstahl <ul style="list-style-type: none"> Einbaurahmen und Fliesenblech aus Edelstahl mit Einstecklaschen (40 mm ausziehbar) Befestigung des Fliesenblechs über vier höhenverstellbare Magnete Hinweis Nicht geeignet für Wasserzarge W1-D und W2-D.



Typ	RAL 9016 Struktur
Artikel-Nr.	50-110054
Beschreibung	Abdeckblende glatt in weiß RAL 9016 <ul style="list-style-type: none"> Abdeckblech glatt in weiß RAL 9016 mit Einstecklaschen (40 mm ausziehbar)



Typ	LIM
Artikel-Nr.	50-110055
Beschreibung	Abdeckblende aus Kunststoff <ul style="list-style-type: none"> LIMODOR Abdeckblech aus Kunststoff in weiß Halteblech für LIMODOR Abdeckung in weiß mit Einstecklaschen (40 mm ausziehbar) geeignet für Funkauslesung der Wasserzähler



Typ	LIM-Premium
Artikel-Nr.	50-110056
Beschreibung	Abdeckblende aus Kunststoff <ul style="list-style-type: none"> LIMODOR-Premium Abdeckblech aus Kunststoff in weiß Halteblech für LIMODOR-Premium Abdeckung in weiß mit Einstecklaschen (40 mm ausziehbar) geeignet für Funkauslesung der Wasserzähler



Typ	LIM-S-Line
Artikel-Nr.	50-110057
Beschreibung	Abdeckblende aus Kunststoff <ul style="list-style-type: none"> LIMODOR-S-Line Abdeckblech aus Kunststoff in weiß Halteblech für Limodor-S-Line Abdeckung in weiß mit Einstecklaschen (40 mm ausziehbar) geeignet für Funkauslesung der Wasserzähler



9. SICHERHEIT

Bestimmungsgemäßer Einsatz

Die Wasserstation kann in allen Lagen montiert werden. Bei der Anwendung muss auf die zulässige Betriebstemperatur (max. 80 °C) bzw. den zulässigen Betriebsdruck (max. 10 bar) geachtet werden. Die Anforderungen der DIN 4109 / VDI 4100 und der VDE 0100 701 sind einzuhalten.

Montage

Die Wasserstation darf nur von ausgebildetem Fachpersonal montiert und bedient werden. Fachhandwerker müssen die Bedienungsanleitung lesen, verstehen und beachten. Eine Haftung des Herstellers gemäß den gesetzlichen Bestimmungen ist nur unter Einhaltung der oben genannten Bedingungen gegeben.

Instandhaltung

Unter normalen Betriebsbedingungen benötigen die Kugelhähne keine Instandhaltung. Wir empfehlen jedoch, die Kugelhähne mindestens einmal pro Jahr zu bedienen, um dauerhaft die optimale Funktionstüchtigkeit zu erhalten. Diese setzt eine einwandfreie Wasserqualität, sowie den korrekten Einbau voraus.