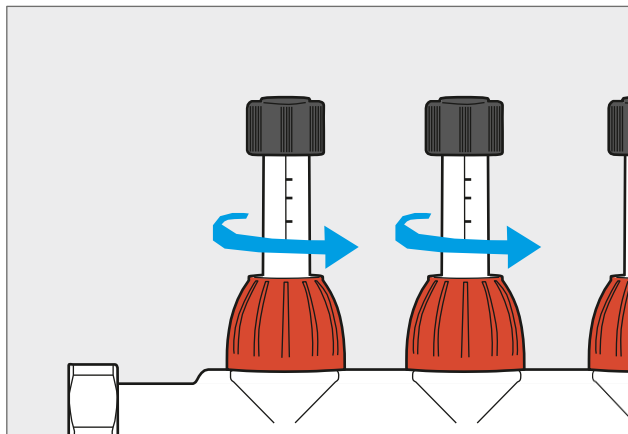


INTELLIGENT ET ADAPTATIF :

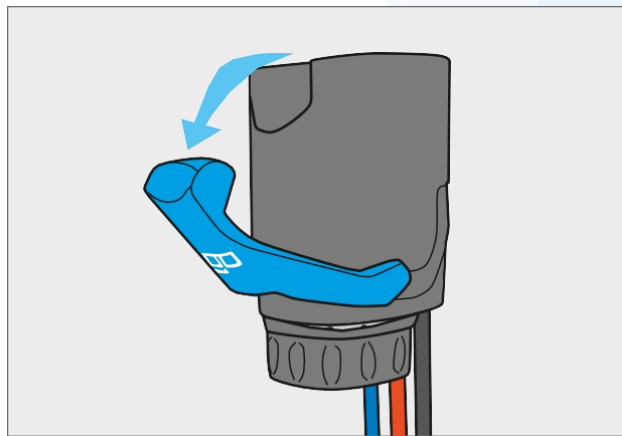
# VARIATEUR EGO FERMETURE RAPIDE INSTRUCTIONS DE MONTAGE

ego

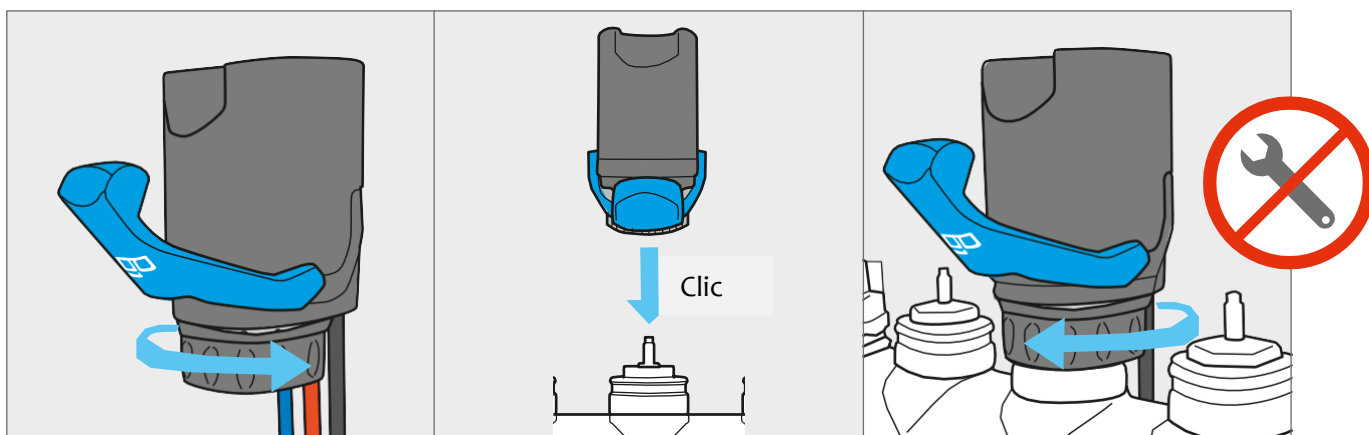
- 1** Ouvrir entièrement les soupapes d'arrêt de l'avance de tous les circuits de chauffage



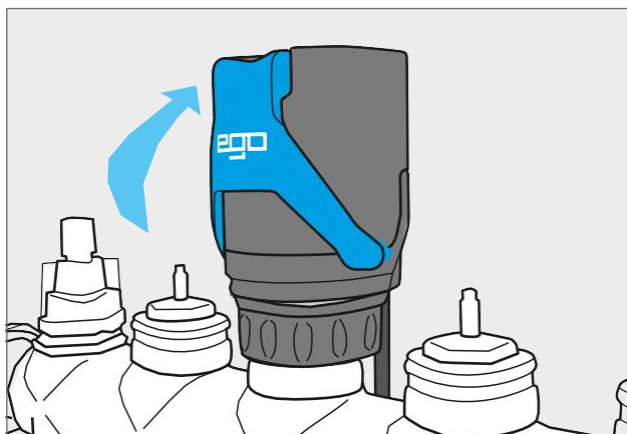
- 2** Ouvrir le levier à bascule



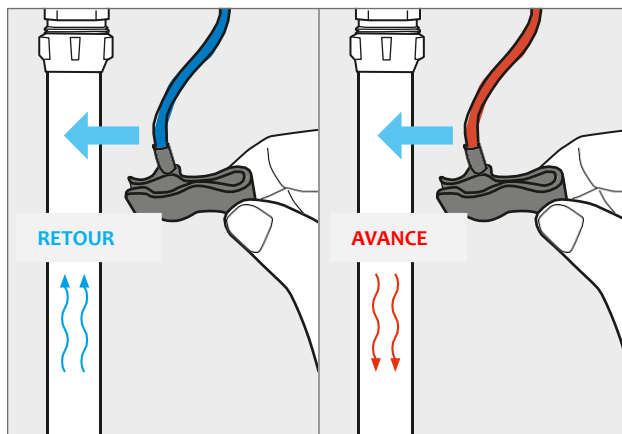
- 3** Monter le variateur



- 4** Fermer le levier à bascule



- 5** Fixer les clips du capteur de température

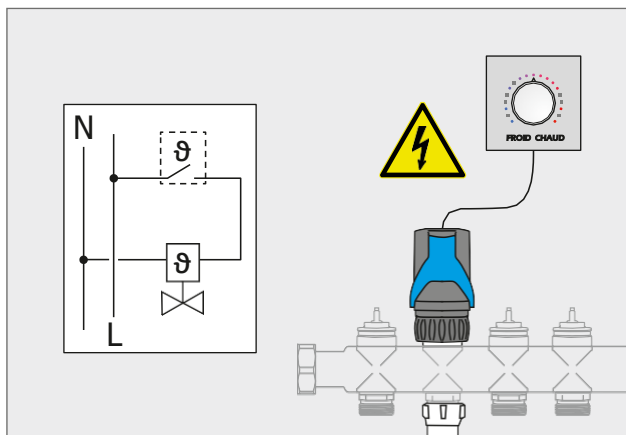


INTELLIGENT ET ADAPTATIF :

# VARIATEUR EGO FERMETURE RAPIDE INSTRUCTIONS DE MONTAGE

ego

## 6 Relier au thermostat ambiant / à la source de tension



**Attention :** L'appareil doit uniquement être installé par un électricien spécialisé. Respecter les consignes de sécurité en vigueur.

Tension de service : 230 V AC, 50 Hz  
Courant de démarrage : 130 mA pendant max. 200 ms  
Puissance consommée : 1,7 W  
Facteur de puissance  $\lambda$  : 0,1 à 0,99 (à action capacitive)  
Classe de protection : II  
Indice de protection IP : 54  
Température ambiante : 0 – 50 °C  
Position de montage : au choix

Code LED	Informations
<b>Vert</b> clignotant	Fonctionnement normal
<b>Bleu</b> clignotant	Initialisation
<b>Jaune</b> clignotant	Un Ego non installé est alimenté en courant
<b>Rouge</b> clignotement double	Température d'avance > 60 °C
<b>Rouge</b> clignotant	Défaut / fonction restreinte

### Fabricant :

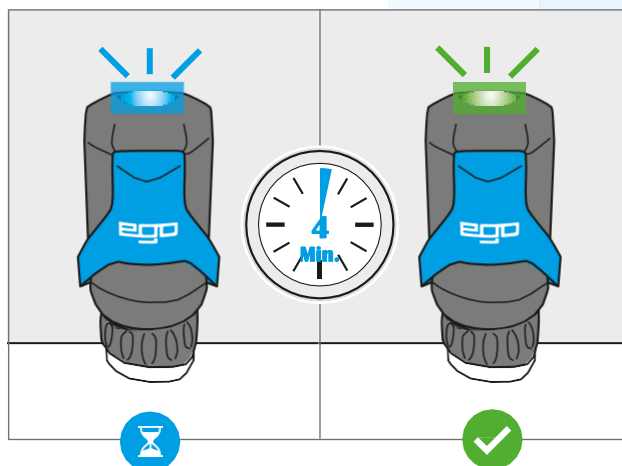
#### STRAUB KG

Dr.-Troch-Straße 17  
99867 Gotha

[www.straub.de.com](http://www.straub.de.com)



## 7 Démarrage



### Utilisation conforme aux prescriptions

Variateur électrothermique autonome intelligent 230 V NC pour la comparaison hydraulique adaptative des circuits de chauffage d'un répartiteur de circuit de chauffage dans des systèmes de chauffage de surface et de refroidissement de surface avec régulation individuelle. Mis hors courant et avec levier à bascule pour le montage déchargé ou pour l'ouverture manuelle hors courant de la soupape thermostatique. Avec limiteur intégré de la température d'avance.

Pour le montage sur des répartiteurs de circuit de chauffage avec éléments de soupape thermostatique à fermeture rapide STRAUB. Capteurs de température adaptés à des tubes de chauffage de surface en plastique, métal ou combinaison des deux, avec des diamètres extérieurs de 12 à 20 mm.

En raison de son alimentation capacitive, l'Ego représente une charge capacitive. Tous les actionneurs en amont (par ex. régulateur ambiant ou barrettes de raccordement) doivent être adaptés pour cela.



Ne pas éliminer ce produit avec les déchets ménagers. Il doit uniquement être mis au rebut auprès de dispositifs spéciaux pour les déchets électroniques.

### Pour plus de détails et de mesures de résolution des problèmes,

voir la fiche de données :

[www.straub.de.com/downloads/ego\\_bedienungsanleitung\\_ssv\\_v1.2.2.pdf](http://www.straub.de.com/downloads/ego_bedienungsanleitung_ssv_v1.2.2.pdf)

