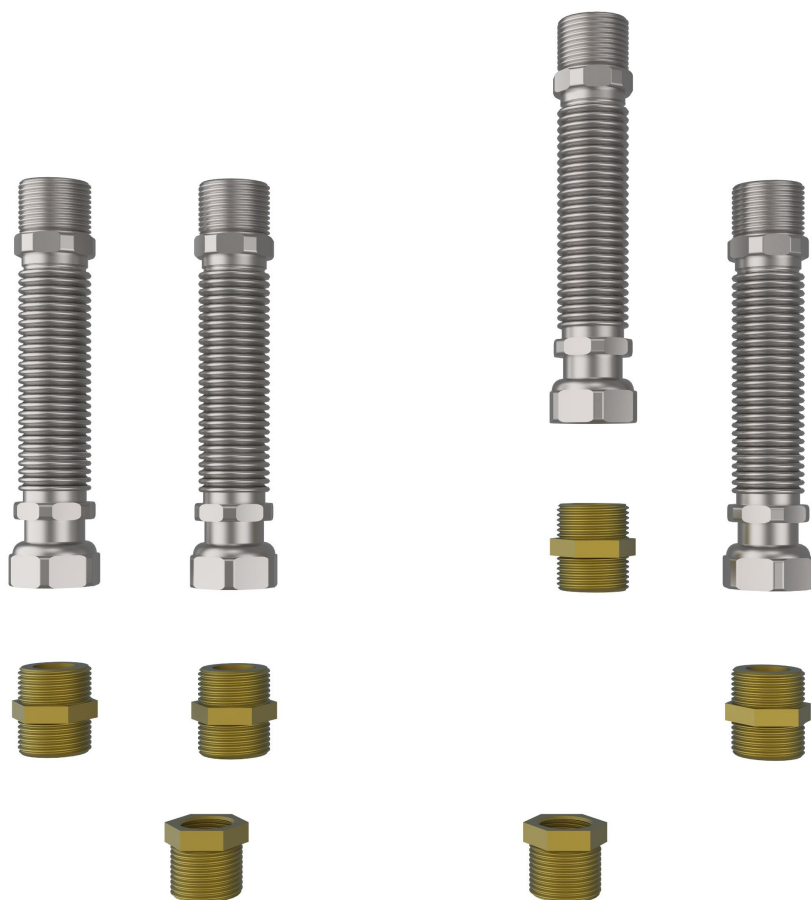


ZUBEHÖR GASTHERMEN- AUSTAUSCHSTATION

Anschluss-Set komplett



INHALTSVERZEICHNIS

1.	FUNKTIONSBESCHREIBUNG	3
2.	BAUTEILBESCHREIBUNG	3
3.	TECHNISCHE DATEN	3
3.1	FLEXIBLES ANSCHLUSS-SET	3
3.2	DOPPELNIPPEL-SET	3
3.3	REDUZIER-SET	4
4.	ANSCHLÜSSE	4
5.	MAßZEICHNUNG	4
6.	MONTAGE	5
7.	ARTIKELÜBERSICHT	6

ABKÜRZUNGEN	BESCHREIBUNG
PWC	Trinkwasser kalt
PWH	Trinkwasser warm

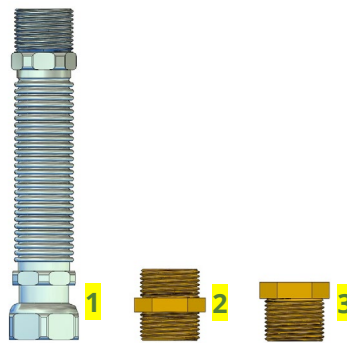
1. FUNKTIONSBESCHREIBUNG

Das Anschluss-Set, bestehend aus flexiblen Anschlusschläuchen, einem Doppelnippel- und einem Reduzier-Set. Es eignet sich ideal für den Neuanschluss zwischen bestehenden Trinkwasser- und Heizungsanschlüssen der alten Gas-Kombitherme und des Anschlusses der neuen strawa Friwara Gasthermenaustauschstation.

Die Anschlusschläuche sind flexibel und in der Länge ausziehbar.

Weiteres Zubehör für den Anschluss, je nach Gasthermentyp und Alt-Anschluss, kann nötig sein.

2. BAUTEILBESCHREIBUNG



Nr.	Bauteil	Funktionsbeschreibung
1	Anschlusschlauch	Zur Montageerleichterung zwischen bestehenden und neuen Geräteanschlüssen.
2	Doppelnippel	
3	Reduzierung	

3. TECHNISCHE DATEN

3.1 FLEXIBLES ANSCHLUSS-SET

- Werkstoff Wellrohr Edelstahl 1.4404
- Wandstärke > 0,21mm
- max. Betriebsdruck 10 bar
- max. Betriebstemperatur 200 °C
- Länge 110-180 mm
 max. Ausziehlänge ist schwer erreichbar
 Empfehlung: max. bis 1,5-fache Länge, also 165 mm
- mind. Biegeradius 40 mm

3.2 DOPPELNIPPEL-SET

- Werkstoff Messing CW617N (CuZn40Pb2)

3.3 REDUZIER-SET

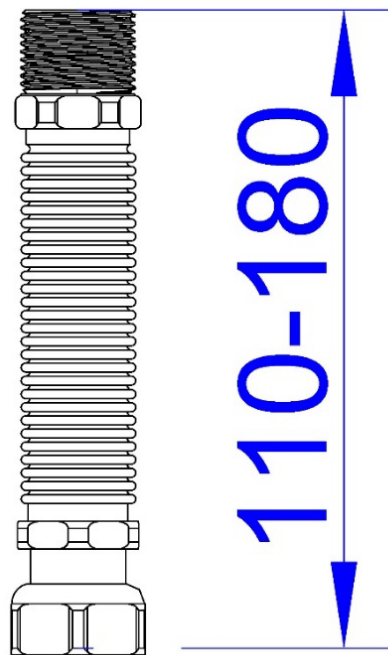
- Werkstoff Messing CW617N (CuZn40Pb2)

4. ANSCHLÜSSE

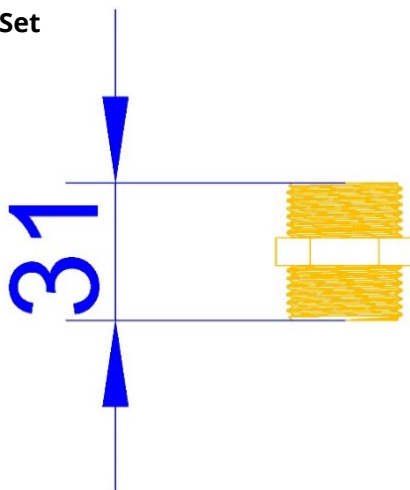
Flexibles Anschluss-Set	3/4" AG x 3/4" Überwurfmutter
Doppelnippel-Set	3/4" AG, flachdichtend
Reduzier-Set	1/2" IG x 3/4" AG, flachdichtend

5. MAßZEICHNUNG

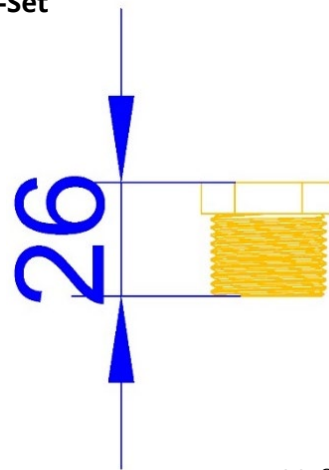
Flexibles Anschluss-Set
 4 Stück



Doppelnippel-Set
 4 Stück



Reduzier-Set
 2 Stück

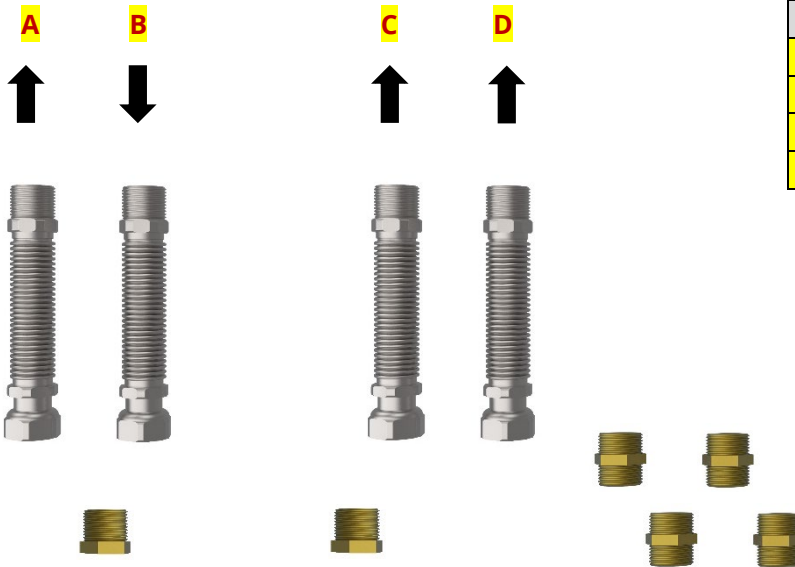
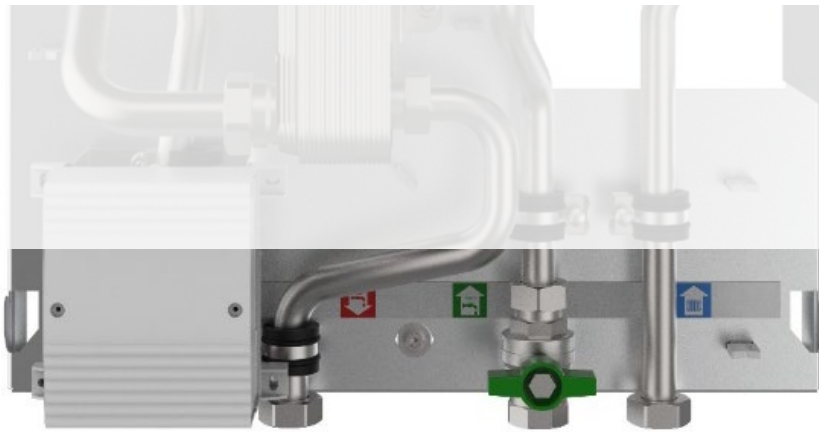


Maßangaben in mm

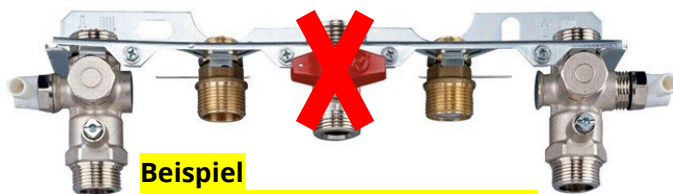
6. MONTAGE

Jede Anschlussschiene ist von den Maßen und Dimensionen individuell. So zum Beispiel kann der Wandabstand bei einem Unterputz-Anschluss bis 50 mm und bei einem Aufputz-Anschluss bis 80 mm betragen.

Entsprechend der verschiedenen Hersteller ist die Zusammenstellung des Zubehörs zu berücksichtigen.



Anschlüsse	
A	Heizung-Vorlauf Sekundär
B	Ausgang PWH
C	Eingang PWC
D	Heizung-Rücklauf Sekundär



Beispiel bestehende Anschlussschiene

7. ARTIKELÜBERSICHT

Artikel-Nr.	Bezeichnung
3900000026	flexibles Anschluss-Set 3/4" AG x 3/4" IG, Länge 110 bis 180 mm (4 Stück)
3900000027	Doppelnippel-Set 3/4" AG fld. (4 Stück)
3900000028	Reduzier-Set 3/4" AG x 1/2" IG (2 Stück)
3900000036	strawa Friwara GTA Anschluss-Set komplett - bestehend aus:
	flexibles Anschluss-Set 3/4" AG x 3/4" IG, Länge 110 bis 180 mm (4 Stück)
	Doppelnippel-Set 3/4" AG fld. (4 Stück)
	Reduzier-Set 3/4" AG x 1/2" IG (2 Stück)